

B6 Telaio (fem.) per 2 moduli

B6
Telaio
Femmina
per 2 moduli
Dati tecnici garantiti solo con componenti Murrelektronik

Link al prodotto

Immagine

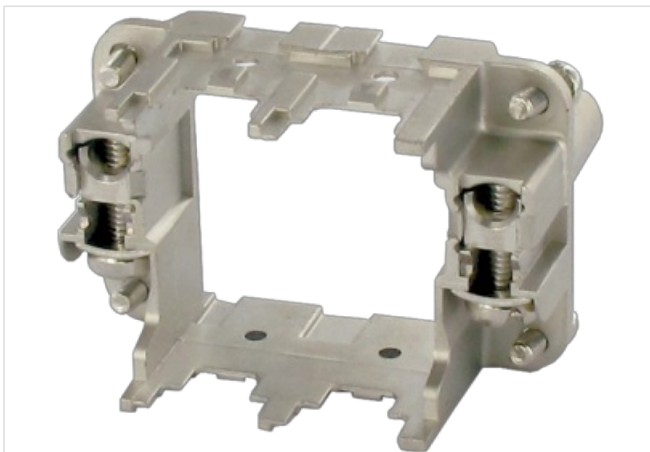
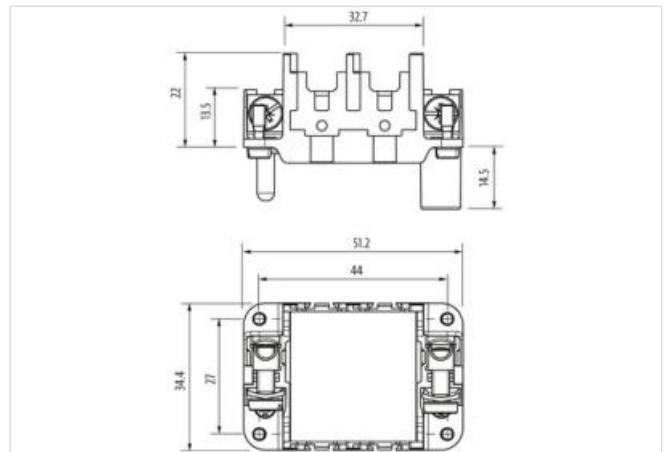


Immagine rappresentativa



dati commerciali

ECLASS-6.0	27143424
ECLASS-6.1	27261209
ECLASS-7.0	27440206
ECLASS-8.0	27440206
ECLASS-9.0	27440206
ECLASS-10.1	27440206
ECLASS-11.1	27440206
ECLASS-12.0	27440206
ETIM-5.0	EC002312
GTIN	4048879641739
Lotto minimo ordinabile	1
Numero di tariffa doganale	85389099

Dati tecnici | Installazione

Sezione di collegamento min	1 mm ²
Sezione di collegamento max	6 mm ²
Numero AWG min	18
Numero AWG max	10

Installazione | Collegamento

Connessione	Morsetti a vite SK
Cicli di inserimento elemento di sicurezza min	20
Cicli di collegamento min	500

Installazione | Configurazione dei pin

N. di poli	2 + PE
------------	--------

Dati tecnici | Dati meccanici

Forza di tenuta moduli (innesto) min	300 N
--------------------------------------	-------

Forza di tenuta moduli (estrazione) min	600 N
Forza di tenuta PE contatto	250 N
Tipo di telaio	female
Forza di estrazione max	60 N

Dati meccanici | Dati del materiale

Rivestimento alloggiamento	nickel plated
Rivestimento contatto	nickel plated
Combustibility class (UL94)	V-0
Materiale custodia	Pressofusione di zinco
Materiale morsetti	Ottone
Materiale elemento di sicurezza	PC GF

Dati meccanici | Dati di montaggio

Numero slot modulo	2
Misura	B6
Altezza	36,5 mm
Larghezza	34,4 mm
Profondità	51,2 mm

Caratteristiche ambientali | Climatiche

Temperatura di esercizio min	-40 °C
Temperatura di esercizio max	125 °C
Categoria climatica (EN IEC 60068-1)	40/125/10