

B16 fem. 6+2 poli, Push-in, 800/500 V, 16 A

B16
Femmina
6+2 poli
Morsetti estraibili
Dati tecnici garantiti solo con componenti Murrelektronik
Utilizzare cavetti con puntalini.

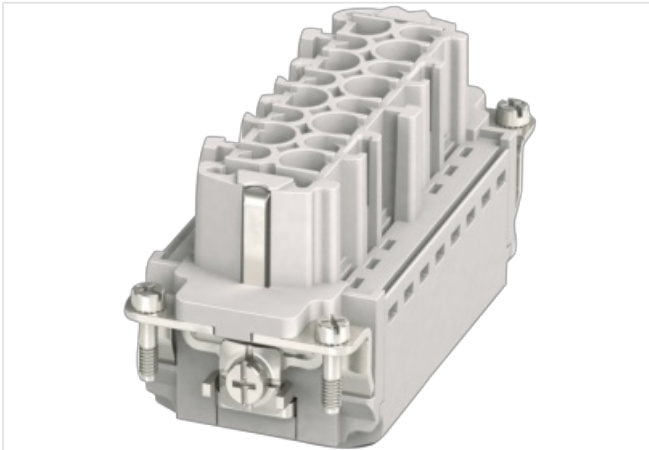
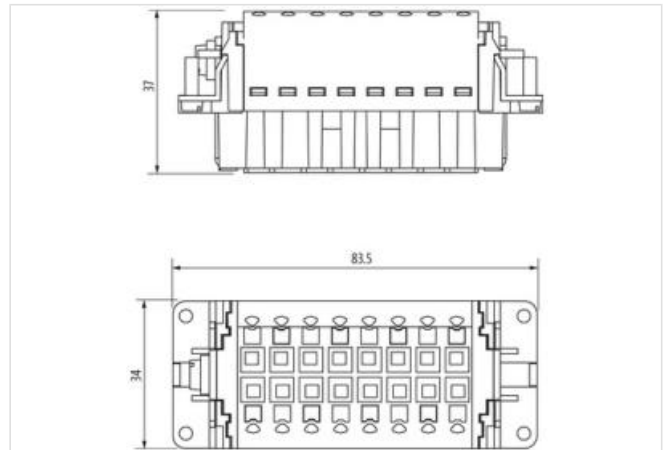
[Link al prodotto](#)**Immagine**

Immagine rappresentativa

**dati commerciali**

| | |
|----------------------------|---------------|
| ECLASS-6.0 | 27143424 |
| ECLASS-6.1 | 27261204 |
| ECLASS-7.0 | 27440205 |
| ECLASS-8.0 | 27440205 |
| ECLASS-9.0 | 27440205 |
| ECLASS-10.1 | 27440205 |
| ECLASS-11.1 | 27440205 |
| ECLASS-12.0 | 27440205 |
| ETIM-5.0 | EC000438 |
| GTIN | 4048879665056 |
| Lotto minimo ordinabile | 1 |
| Numero di tariffa doganale | 85389099 |

Dati elettrici | Alimentazione

| | |
|--|-------|
| Tensione di esercizio CA per ciascun contatto di alimentazione max | 830 V |
| Tensione di esercizio CA per ciascun contatto di segnale max | 500 V |
| Tensione di esercizio CC per ciascun contatto di alimentazione max | 830 V |
| Tensione di esercizio CC per ciascun contatto di segnale max | 500 V |
| Corrente d'esercizio | 16 A |

Dati tecnici | Installazione

| | |
|-----------------------------|----------------------|
| Sezione di collegamento min | 0,14 mm ² |
| Sezione di collegamento max | 2,5 mm ² |
| Numero AWG min | 26 |
| Numero AWG max | 13 |

Installazione | Collegamento

| | |
|---------------------------|----------------------------|
| Lunghezza spelatura min | 8 mm |
| Lunghezza spelatura max | 10 mm |
| Connessione | Morsetti a molla a innesto |
| Gender | female |
| Cicli di collegamento min | 500 |

Installazione | Configurazione dei pin

| | |
|------------|------------|
| N. di poli | 6 + 2 + PE |
|------------|------------|

Protezione dei dispositivi | Elettrica

| | |
|---|------|
| Grado di inquinamento | 3 |
| Rated surge voltage power contacts | 8 kV |
| Rated surge voltage signal contacts | 6 kV |
| Categoria di sovratensione (EN 60950-1) | III |

Dati meccanici | Dati del materiale

| | |
|-----------------------------|-----------|
| Rivestimento contatto | Argentato |
| Combustibility class (UL94) | V-0 |
| Materiale morsetti | Ottone |
| Materiale portacontatti | PA |

Dati meccanici | Dati di montaggio

| | |
|------------|---------|
| Misura | B16 |
| Altezza | 37 mm |
| Larghezza | 34 mm |
| Profondità | 83,5 mm |

Caratteristiche ambientali | Climatiche

| | |
|------------------------------|--------|
| Temperatura di esercizio min | -40 °C |
| Temperatura di esercizio max | 125 °C |