

## RJ45 Heavy Duty mas. 90° 4poli Profinet

PROFINET

Maschio 90°

RJ45, 4 poli

Collegabili a campo

Grado di protezione IP20

La resistenza agli agenti aggressivi deve essere testata per la singola applicazione. Ulteriori dettagli su richiesta.

4x AWG24 / AWG22

### [Link al prodotto](#)

#### Immagine

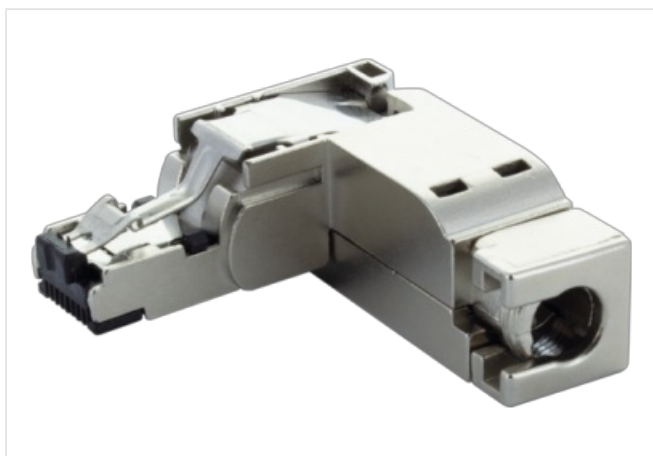


Immagine rappresentativa



|   |               |
|---|---------------|
| Family construction form                        | RJ45          |
| N. di poli                                      | 4             |
| <b>dati commerciali</b>                         |               |
| ECLASS-6.0                                      | 27279221      |
| ECLASS-6.1                                      | 27260703      |
| ECLASS-7.0                                      | 2744010       |
| ECLASS-8.0                                      | 2744010       |
| ECLASS-9.0                                      | 27440114      |
| ECLASS-10.1                                     | 2744010       |
| ECLASS-11.1                                     | 2744010       |
| ECLASS-12.0                                     | 27440114      |
| ETIM-5.0  | EC001855      |
| GTIN  | 4048879830379 |
| Lotto minimo ordinabile                         | 1             |
| Numero di tariffa doganale                      | 85366990      |
| <b>Dati tecnici   Comunicazione industriale</b> |               |
| Velocità di trasmissione max                    | 100 MBit/s    |
| <b>Protezione dei dispositivi   Elettrica</b>   |               |
| Grado di protezione (EN CEI 60529)              | IP20          |

|                       |   |
|-----------------------|---|
| Grado di inquinamento | 2 |
|-----------------------|---|

**Dati meccanici | Dati di montaggio**

|         |         |
|---------|---------|
| Altezza | 16,2 mm |
|---------|---------|

|           |         |
|-----------|---------|
| Larghezza | 40,5 mm |
|-----------|---------|

|            |         |
|------------|---------|
| Profondità | 43,5 mm |
|------------|---------|

**Caratteristiche ambientali | Climatiche**

|                              |        |
|------------------------------|--------|
| Temperatura di esercizio min | -30 °C |
|------------------------------|--------|

|                              |       |
|------------------------------|-------|
| Temperatura di esercizio max | 70 °C |
|------------------------------|-------|